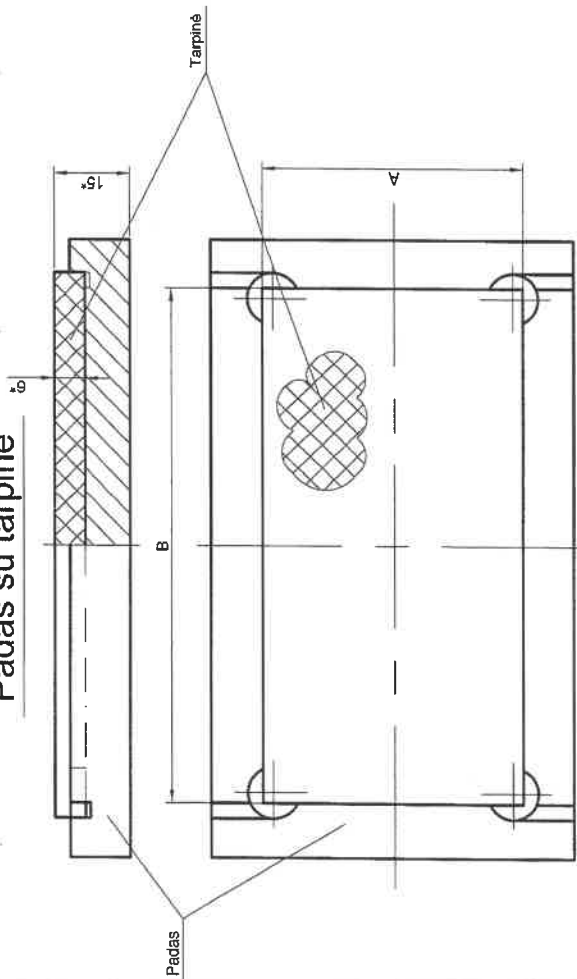
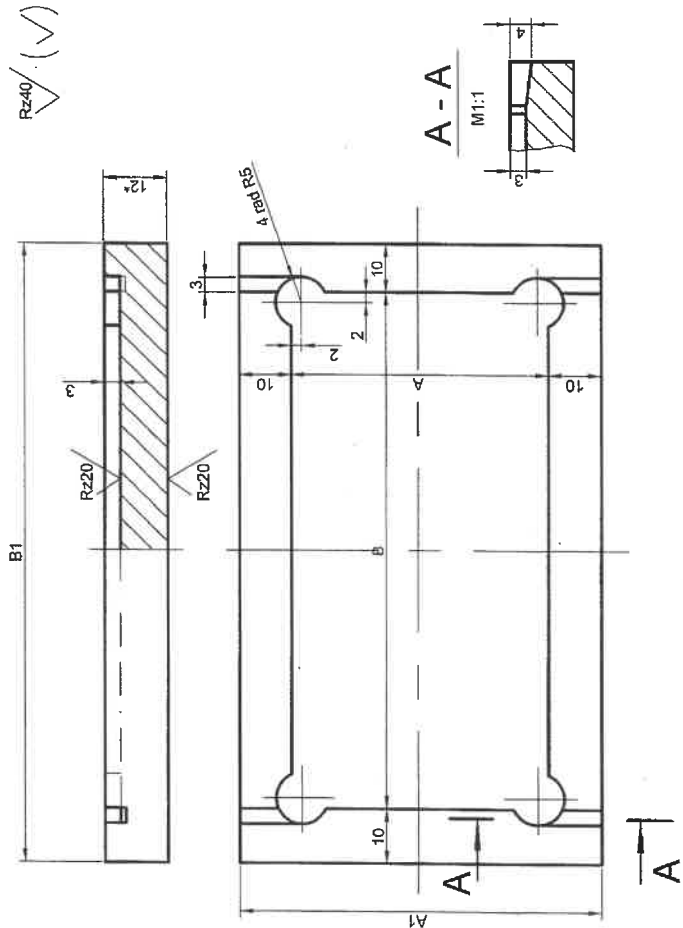


## Padas su tarpine



# Padas



**PRIEDAS NR.5**

Tarpinės matmenys		Pado matmenys		Leistina apkrova tarpinei, kN
A, mm	B, mm	A1, mm	B1, mm	
50	50	70	70	29.5
50	100	70	120	
50	150	70	170	
50	200	70	220	
50	300	70	320	
50	400	70	420	
100	100	120	120	58.9
100	150	120	170	
100	200	120	220	
100	300	120	320	
100	400	120	420	
150	150	170	170	
150	200	170	220	88.3
150	300	170	320	
150	400	170	420	
200	200	220	220	

## PASTABOS

1. Medžiaga - plienas S235JR pagal LST EN 10025-2.
2. H14, H14, #2/2.
3. Padengimas - cirkuoti.
4. \*Informaciniai matavimai.
5. Aštrios braižas užapvalinti.
6. Tapinės medžiaga ir stotį parenkame pagal darbinio...

[illegible]